



Comune di Parma

Zonizzazione Acustica del territorio Comunale

Il Sindaco
Pietro Vignali

Assessore politiche urbanistiche ed edilizie
Francesco Manfredi

Adozione C.C. n. 179/9 del 24/07/2003 Approvazione C.C. n. 175 del 30/09/2005
Variante n° 155 approvata con atto di C.C. n. 57 del 28/05/2009
Variante n° 195 approvata con atto di C.C. n. 88 del 19/10/2010
Variante n° 211 approvata con atto di C.C. n. 47 del 16/06/2011
Determinazione Dirigenziale n.1752 del 28/06/2019
Variante di RUE in adeguamento al PSC2030, approvata con atto di C.C. n. 86 del 13/12/2021

Piano di Settore

Traduzione della zonizzazione acustica territoriale ai
sensi della L.R. 15/2001 Comma 3,
dell'Art.2 L.R. 9 maggio 2001 n°15

Territorio comunale tav. 15

Scala 1 : 5.000

Aggiornamento 18/05/2009

Legenda zonizzazione acustica:

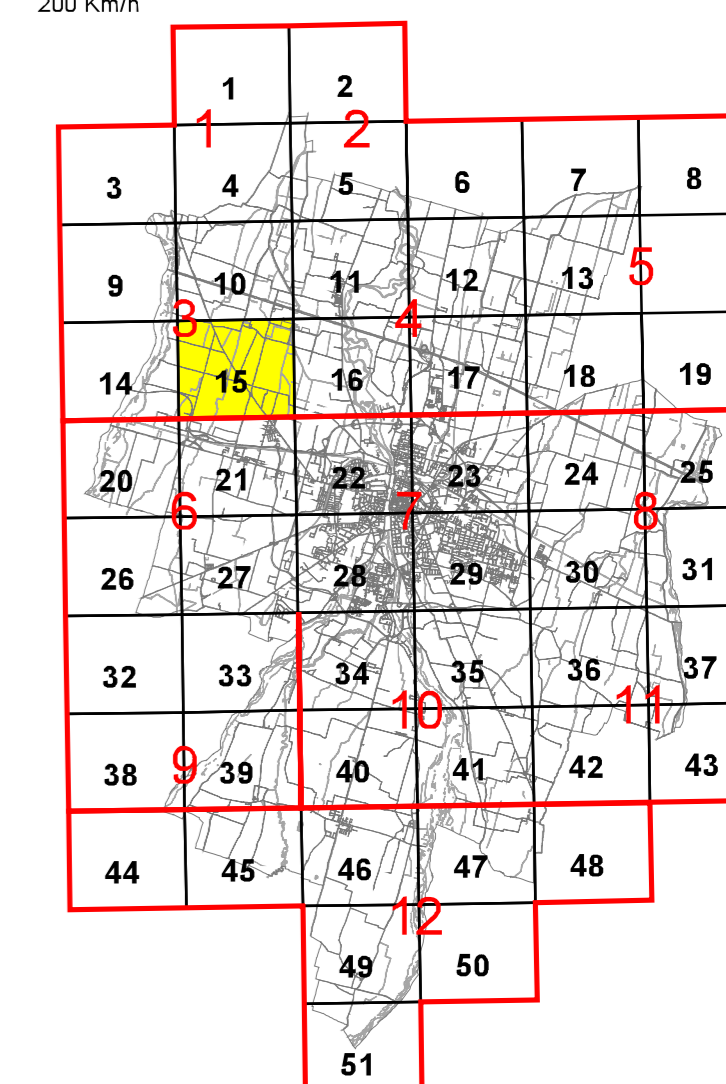
Zone D.P.C.M. 01/03/1991	Limiti diurni (06:00-22:00)	Limiti notturni (22:00-06:00)
Zona 1 - Aree particolarmente protette	50 dBA	40 dBA
Zona 2 - Aree destinate ad uso residenziale	55 dBA	45 dBA
Zona 3 - Aree di tipo misto	60 dBA	50 dBA
Zona 4 - Aree di intensa attività umana	65 dBA	55 dBA
Zona 5 - Aree prevalentemente industriali	70 dBA	60 dBA
Zona 6 - Aree esclusivamente industriali	70 dBA	70 dBA

Zonizzazione acustica di progetto - Aree che attualmente non sono di questa zona ma che lo diventeranno in tempi brevi

Zona 1 - Aree particolarmente protette	50 dBA	40 dBA
Zona 2 - Aree destinate ad uso residenziale	55 dBA	45 dBA
Zona 3 - Aree di tipo misto	60 dBA	50 dBA
Zona 4 - Aree di intensa attività umana	65 dBA	55 dBA
Zona 5 - Aree prevalentemente industriali	70 dBA	60 dBA
Zona 6 - Aree esclusivamente industriali	70 dBA	70 dBA

Fasce di pertinenza infrastrutture ferroviarie (D.P.R. 18/11/1998 n° 459)

- Fascia A - larghezza di 100 m a partire dalla mezzieria dei binari esterni per infrastrutture con velocità di progetto non superiore a 200 Km/h
- Fascia B - larghezza di 150 m a partire dai limiti della Fascia A per infrastrutture con velocità di progetto non superiore a 200 Km/h e di 250 m a partire dalla mezzieria dei binari esterni per infrastrutture con velocità di progetto superiore a 200 Km/h



0 250 500 1000m
Base cartografica derivata dalla digitalizzazione della Carta Tecnica Regionale dell'Emilia Romagna: aggiornamenti viabilità e fabbricati a cura del S.I.T. del Comune di Parma.

